

Palliatieve zorg in verschillende fases



Erik is 60 jaar en heeft te horen gekregen dat hij chronisch ziek is. Hij heeft nu nog niet zoveel last van de ziekte, maar de verwachting is dat dit steeds meer zal worden. Zijn ziekte is niet te genezen. Erik krijgt palliatieve zorg: zorg die u kunt krijgen wanneer u gehoord heeft dat u niet meer beter kunt worden. Denk hierbij bijvoorbeeld aan kanker, hartfalen, COPD en hersenaandoeningen zoals dementie. De zorg in deze periode kan weken, maanden of jaren duren. In dit document laten we zien welke verschillende fases er zijn in de palliatieve periode.



Welke zorg is er mogelijk?

Palliatieve zorg richt zich op welzijn: lichamelijk, psychisch, sociaal en op het gebied van zingeving. Het contact met de zorgverleners gaat eerst vaak over de kwaliteit van leven, later steeds meer over het naderende einde. De palliatieve ondersteuning kan dus van verschillende mensen komen: van de behandelend arts en de fysiotherapeut tot de pastoraal werker of de psycholoog. Na het overlijden is er nazorg voor de naasten.

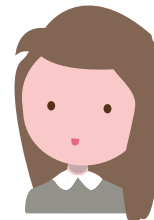
Palliatieve zorg in verschillende fases

Wat kunt u verwachten?

De palliatieve fase verloopt niet altijd hetzelfde. Dat heeft te maken met de aard van de ziekte, maar ook bijvoorbeeld met het aanslaan van behandelingen, hoe oud iemand is en wat zijn of haar lichamelijke conditie is. In de palliatieve zorg is er aandacht voor het verwachte verloop van de palliatieve fase en welke ondersteuning daarbij past. Grofweg onderscheiden we drie soorten verloop: een korte periode van plotselinge en snelle achteruitgang, geleidelijke achteruitgang met tussentijdse ernstige episodes en langdurige, geleidelijke achteruitgang.

Een paar voorbeelden

ziekteverloop →



Annelies (35) heeft een ongeneeslijke vorm van kanker. Ze is al lang ziek en levert steeds meer in. In de laatste fase gaat ze snel achteruit.

ziekteverloop →



Erik (60) heeft COPD. Af en toe wordt Erik behandeld in het ziekenhuis voor longaanvallen, waarna hij tijdelijk weer opknapt.

ziekteverloop →



Marijke (79) heeft dementie. Ze vergeet steeds meer, maar heeft af en toe een opleving. De ziekte verloopt grillig.